

PYHTÄÄ

PYTTIS

Pyhtää villapaita: Pyhtään loheta Tiina Ala-Krekola 2023





Pyhtään lohet, kaarrokekirjoneulevillapaita Pyhtää vaakunan innoittamana

Neule on kokoa M naisten koossa/ koko L miesten koossa

Puikot nro 3 joustinneule: sukkapuikot ja pyöröpuikot helmaan ja 3½ pyöröpuikot 60 cm muualle.

Lanka Novita Nalle lanka grafiitinvärinen 5-6 kerää, luonnonvalkoinen, harmaa, ja pellava sekä punainen noin yksi kerä kutakin.

Neule neulotaan pänteiltä helmaan päin pyöröneuleena, helma ja hihat erillisinä.

Pääntietä varten luodaan, vaikka nro 3 sukkapuikolle 110- 116 silmukkaa.

Neulo 5 cm 1o-1n joustinneuletta oikea silmukka aina takaa kiertäen grafiitin värisellä langalla. Aseta silmukkamerkki kerroksen alkuun. Vaihda puikot nro 3½

Neulo oikea kerros lisäten kerrokselle 55- 58 silmukkaa- neulo 2 oikein lisää silmukka kiertäen silmukoiden välinen lanka, 2 oikein, lisää. Jatka näin kerros loppuun. Vaihda työhön pyöröpuikot

Neulo yksi kerros oikein. Työssä on nyt 165-174 silmukkaa.

Aloite kuvioneule 1 krs:lta oikein neulottuna kerroksena ja lisää 3-10 silmukkaa kerrokselle tasavälein. Työssä nyt 168-184 silmukkaa. Koossa L neulo yksi kerros oikein tässä välissä.

Jatka kuvioneuletta 2 kerrokselta.

Neulo krs 11 ja tee piirroksen mukaiset lisäykset. Työssä on nyt 210- 230 silmukkaa.

Jatka kuvioneuletta kerrokset 12-20.

Neulo kerros 21 ja tee lisäykset piirroksen mukaan. Työssä on nyt 252- 276 silmukkaa.

Neulo kuvioneuletta kerrokset 22-29.

Neulo kerros 30 ja tee lisäykset piirroksen ohjeen mukaan. L kokoon lisää kerroksella vielä 2 lisäsilmutta.

Työssä on nyt 294- 324silmukkaa.

Neulo kerrokset 31-40 piirroksen mukaan.

Neulo kerros 41 ja tee lisäykset. Jätä L koossa 2 silmukkaa lisäämättä kerroksella. Työssä on nyt silmukoita

koko M 336 /Koko L 368 silmukkaa

Nyt alkaa lohikuvion tekeminen. Tee ensin ohjeen mukaan aaltoraita kerrokset 42-43.

Koko L kavenna kerroksella 43 tasaisesti 4 silmukkaa koko kerroksella grafiitin värisillä silmukoilla, silmukoita nyt L koko 364.

Kerrokset 44-46 kudotaan grafiitinharmaalla, evän punaiset ja rasvaevän yksi silmukka tehdään silmukoita jäljentäen jälkeinpäin. L koko neulo yksi oikein kerros grafiitin värisellä.

Koko M lohikuvioon tulee 48 silmukkaa ja Koko L lohikuvioon tulee 52 silmukkaa huom. kuviomallissa.

Jatka kuviota kerrokseen 58 saakka. Lohikuvion teet harmaalla langalla ja punaiset evät tehdään silmukoita jäljentäen myöhemmin. Kierrä yli 5:n silmukan ylittävän silmukajakson jälkeen kuvioväri pohjaväriin langan kanssa, niin taakse jäävät lankalenkit eivät muodostu liian pitkiksi.

L koko neulo yksi kerros oikein grafiitin värisellä langalla ja lisää samalla tasaisesti koko kerroksella 4 silmukkaa. L koko nyt työssä taas 368 silmukkaa.

Kun kaarroke kirjoneule on valmis kaarrokkeen korkeus on noin 24cm. Jaa silmukat etu- ja takakappaleen sekä hihan silmukoihin. Takakpl 101- 114 silmukkaa - hiha 67-70 silmukkaa - etukpl 101-114 silmukkaa - toinen hiha 67-70 silmukkaa.

Jatka takakappaleen silmukoilla edestakaisin tasona neuletta niin, että oikean kerroksen alussa ja lopussa lisää silmukoita ensin 2x1 silmukka, sitten 1x2 silmukkaa ja lopuksi 1x3 silmukkaa, yht. 115- 128 silmukkaa. Neulo etukappaleen lisäykset samoin, sitten liitä kappaleet ympyräksi ja lisää kappaleiden väliin, kädenteiden kohdalle molempiin kainaloihin koko M 5 silmukkaa - koko L 12 silmukkaa. Työssä on nyt 240 -280 silmukkaa. Jatka helman neulomista, kunnes alaosa on n. 32 cm tai haluamasi mitta.

Koko L kavenna viimeisellä kerroksella tasaisesti 4 silmukkaa = 276 silmukkaa.

Neulo helman kirjoneule neuleohjepiirroksen mukaan. Kirjoneuleraidasta tulee n. 7cm korkea.

Neulo kaksi kerrosta oikeaa neuletta, vaihda työhön ohuemmat pyöröpuikot nro 3 ja aloita 6cm joustinneule, 1o-1n joustinneuletta oikea silmukka aina takaa kiertäen grafiitin värisellä langalla.

Ota toisen hihan silmukat 67-70 puikolle ja neulo edestakaisin neuletta joka oikealla kerroksella lisäten molemmissa reunoissa 2x1s, sitten 1x2 ja lopuksi 1x3 silmukkaa. Siirrä silmukat sukkapuikoille ja lisää kainalon kohdalle koko M 7 silmukkaa – koko L 12 silmukkaa, nyt yhteensä 88- 96 silmukkaa. Kerroksen keskikohta on kainalon silmukoiden keskellä. Neulo 1 cm ja aloita kavennukset keskimmäisen silmukan molemmin puolin: neulo kerroksen alussa 2 silmukkaa oikein, sitten neulo kaksi silmukkaa oikein yhteen, neulo kerros loppuun, kunnes on 4 silmukkaa jäljellä, neulo kaksi silmukkaa yhteen takareunoistaan ja lopuksi 2 silmukkaa oikein. Jatka kavennuksia yhteensä 8-12 kertaa joka 7:s kerros. Sitten jatka kavennuksia joka 10:s kerros 6-6 kertaa. Silmukoita työssä 60.

Aloita kuvioneule helman kirjoneuleen ohjeen mukaan. Neulo yksi kerros grafiitin harmaalla ja kavenna samalla 1s kultakin puikolta, silmukoita nyt 56. Vaihda työhön nro 3 sukkapuikot. Neulo 6cm resorineuletta oikea silmukka takareunasta kiertäen, päättelee silmukat.

Neulo toinen hiha samalla ohjeella.

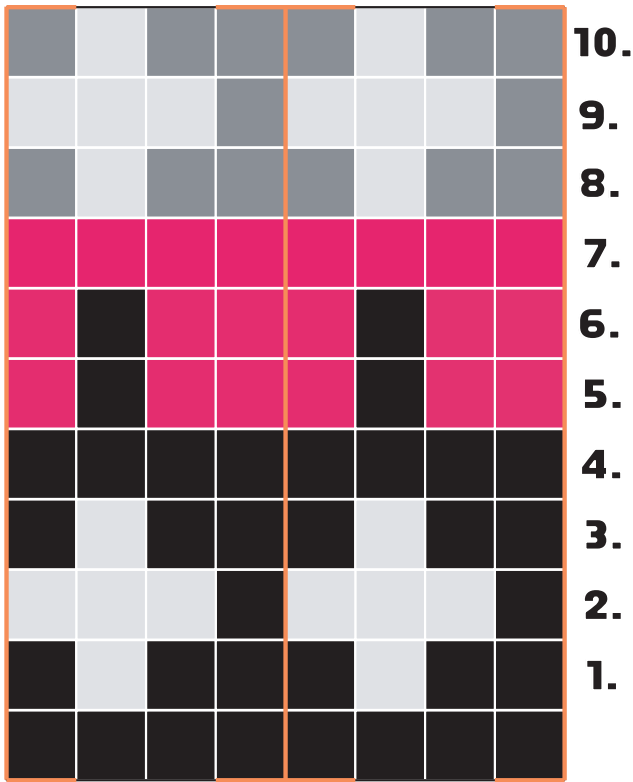
Silmukoi lohen punaiset evät ja rasvaevään yksi harmaa silmukka. Tee koukkuleuka muutamalla pistolla.

Päättelee langat ja prässä neulepaita kevyesti.

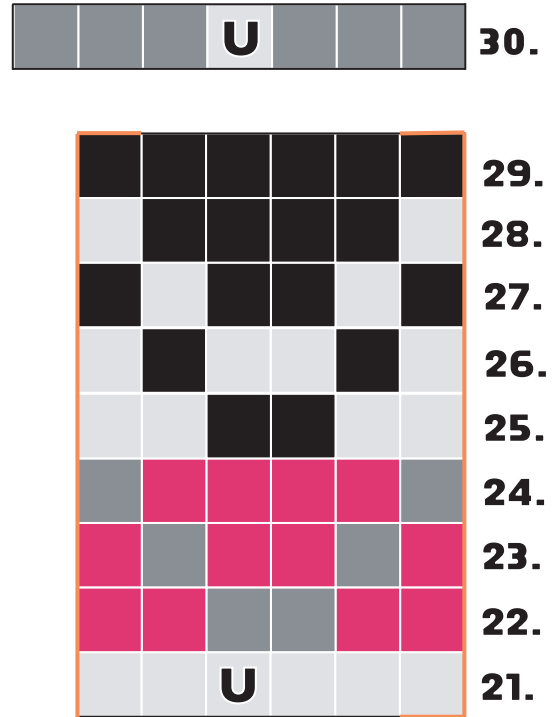
Kirjontakuviot:

Kerrokset 1-41

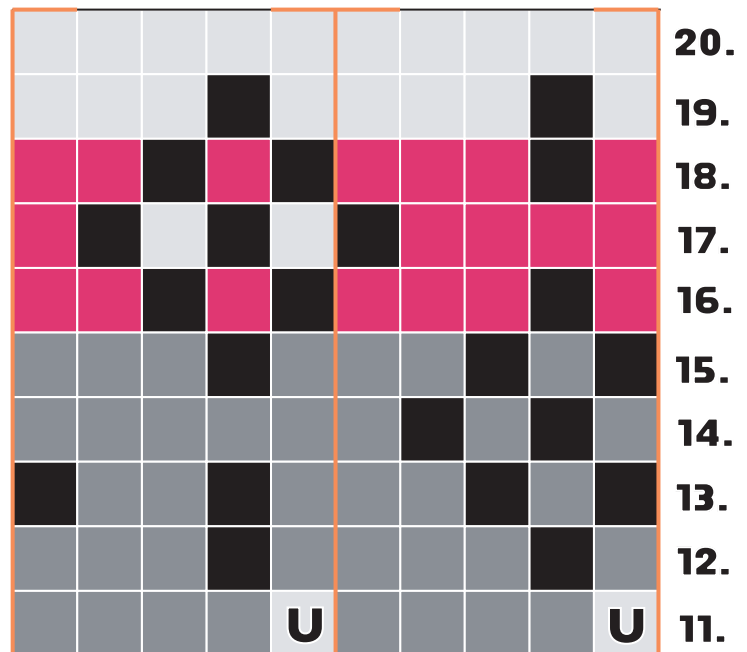
Kuvio 1



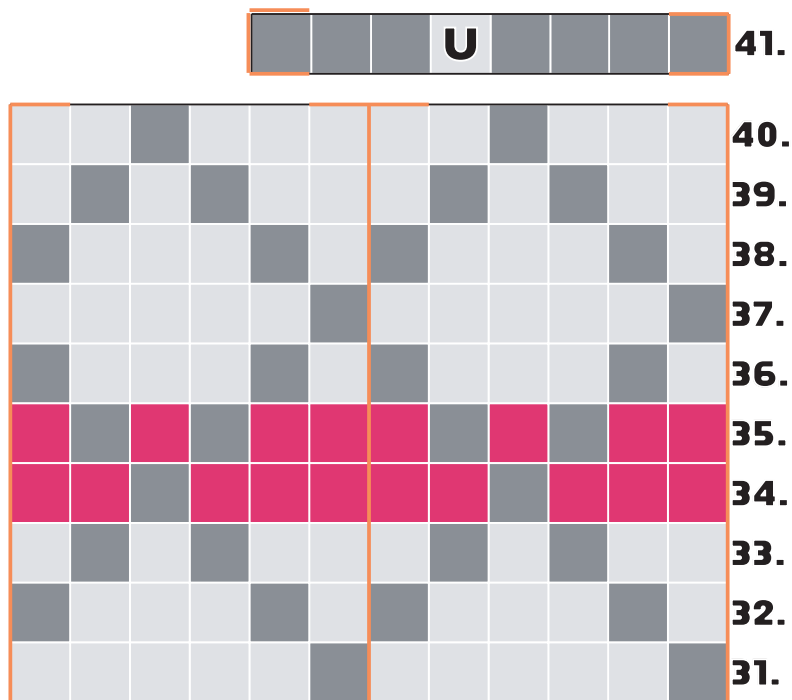
Kuvio 2



-  **Grafiitti**
-  **Harmaa**
-  **Valkoinen**
-  **Pellava**
-  **U Silmukan lisäys**, lisää silmukka kiertäen silmukoiden välinen lanka

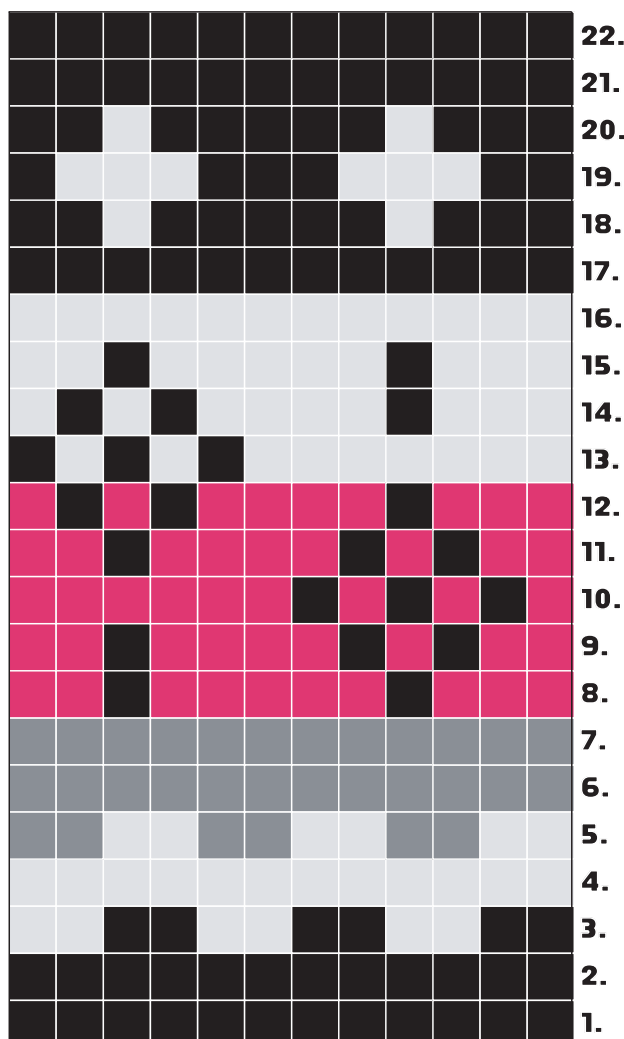


Kuvio 3



- Grafiitti**
- Harmaa**
- Valkoinen**
- Pellava**
- U **Silmukan lisäys**, lisää silmukka kiertäen silmukoiden välinen lanka

Helma ja hihansuut: Kuvio 5



Kerros 22: Kavenna joka puikolla 1 silmukka. Yhteensä 4 silmukkaa kaventuu

- Grafiitti**
- Harmaa**
- Valkoinen**
- Pellava**

Kuvio 4

